

ROADMAP BLAUW TOERISME

1. Wat is het belang van de roadmap?

Per innovatiedomein van de Blauwe Cluster is een roadmap ontwikkeld die de prioriteiten voor de komende werkingsjaren vastlegt. In de roadmaps worden de relevante bouwstenen geformuleerd. Voor elk van deze bouwstenen kunnen, met horizon 2030, het nodige onderzoek, haalbaarheidsstudies, piloot & demoprojecten en de kennisdeling geformuleerd.

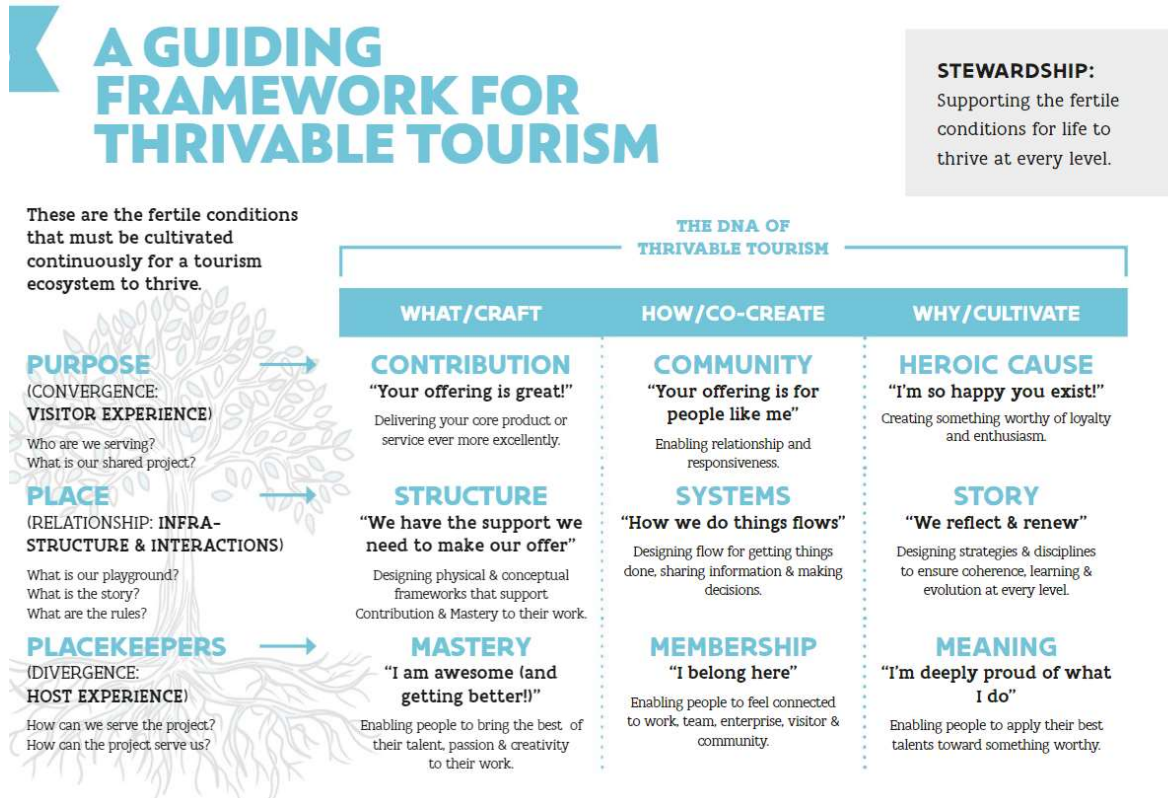
2. Hoe is de roadmap opgebouwd en hoe lees ik die?

De roadmap Blauw Toerisme is geïnspireerd door het concept van 'florerende bestemmingen' en haakt hiermee in op het traject ['Reizen naar morgen' van Toerisme Vlaanderen](#).

Blauw Toerisme *naar morgen* appelleert aan de bijzondere aspecten van de zee, de kust en duinen, de verhalen van de zee van vroeger, nu en morgen én bewoners van de kust. Een authentiek Blauw Toerisme dat de motor is achter duurzame transitie van de kust en op die manier naadloos aansluiting kan vinden met een duurzame blauwe economie.

Een florerend Blauw Toerisme stimuleert creativiteit en experiment, put intelligentie en wijsheid uit de lokale gemeenschap, connecteert met de rest van de wereld en draagt positief bij aan een florerende planeet.

Een florerend toerisme integreert drie dimensies: the Placekeepers, the Place en the Purpose én geeft betekenis aan drie belangrijke vragen: What, How en Why.



© Michelle Holliday: A guiding framework for Thrivable Tourism. <https://michelleholliday.com/>

De **Placekeepers** zijn de ondernemers, bewoners, de mensen ... van de kust. Zij dragen bij tot de kust als een florerende bestemming door zich de vragen te stellen: How can we serve the project and how can the project serve us?

- Via **Mastery/Meesterschap** kunnen deze placekeepers hun talenten, creativiteit en engagement ontwikkelen. Een zoektocht en reflectie naar de passie en creativiteit van ondernemers is hierbij een zinvolle stap.
- Mastery leidt tot een connectie tussen de placekeepers, de plaats waar ze leven en werken the **Membership/Lidmaatschap**. Ze worden een collectief. Hoe is de toeristische ondernemer verbonden met de omgeving waar hij werkt?
- Mastery en Membership stellen de placekeepers in staat om invulling te geven aan een **Mission/Betekenis**. Iets dat hen zelf en hun community kan overstijgen én betekenis geeft aan het werk van de ondernemer.

Placekeepers en de Blauwe Cluster: **Stimuleren en ondersteunen van het gastheerschap**

Elke toeristische ondernemer die ook gastheer wil zijn, moet geconnecteerd worden met zijn of haar plek. Ocean Literacy, Blue Health, burgerwetenschappen, ... en een maatschappelijk geëngageerde Blauwe Economie zal het gastheerschap van de toeristische ondernemer aan de kust en de breder toeristische community versterken. Nieuwe inzichten in de socio-economische achtergronden én de interessevelden van de (nieuwe) toerist zal de gastheer helpen om zijn of haar creativiteit te sturen én zijn of haar engagement definiëren.

Gastheerschap betekent ook zoveel mogelijk verantwoord omgaan met de grondstoffen die toeristen verbruiken. Een gastheer neemt hierin zijn of haar verantwoordelijk en voelt zich hierin ondersteund door concullega's én de gemeenschap waarin hij of zij actief is. Naast het aanwakkeren van een collectieve mindset en het stimuleren van 'coalitions of the willing', is er met betrekking tot circulaire economie nog veel 'laaghangend fruit' dat snel ingang kan vinden via concrete innovatieprojecten.

Placekeepers: Van Mastery en Membership naar Mission:



Met the **Purpose** zetten we de bezoeker centraal en stellen we de vraag: Who are we serving and how can we engage in a shared project?

- Bij **Contributions/Bijdrage** kijken we verder dan louter de goederen en diensten die toeristische sector kan aanbieden, maar welke unieke vaardigheden en kunde we in de schaal kunnen leggen. Wat is mijn Unique Selling Proposition?
- Vele *contributions* bij elkaar creëren dialoog, relatie en reactie binnen een **Community/Gemeenschap**. Toeristen worden niet bediend, maar meegenomen in een verhaal, een beleving waar ze zelf deel van uitmaken. Door co-creatie wordt het engagement

bij toeristen zelfs nog aangewakkerd. Hiervoor dient de ondernemer te weten wie zijn klanten zijn én welke waarden en normen zijn voorop stellen.

- Door getuige te zijn van de *contributions* en deelgenoot van de *community*, wordt de bezoeker een onderdeel van een **'Heroic Cause/Heldhaftige zaak'**. De bezoeker is geen deel van het probleem – als verbruiker van schaarse goederen – maar ambassadeur van een missie die groter is dan hemzelf. Het bezoeken van de streek wordt hierdoor betekenisvol voor de toerist, een bijdrage tot iets goeds.

Purpose en de Blauwe Cluster: **De Kust als toekomstbestendige bestemming**

Inherent aan deze roadmap is het ambiëren van duurzaamheid in toerisme waarbij aan de toerist de kans wordt gegeven om positieve en toekomstgerichte bijdrage te leveren. Reizen als een keuze, een statement en een engagement. Inzicht in lange termijn socio-economische profielen van de toerist én een vinger aan de pols van maatschappelijke en economische evoluties moet helpen de 'heroic cause' te definiëren.

De toerist wil zijn/haar engagement gestaafd zien aan de hand betrouwbare, wetenschappelijk onderbouwde duurzaamheidsindicatoren, die vertaald moeten worden naar concrete strategieën met klimaatsveranderingen in het vizier én dienstig voor infrastructuur en recreatieve veranderingen.

Purpose: van contributions over community naar de heroic cause:



De placekeepers en the purpose – de bezoeker die we willen bedienen – staan in relatie tot elkaar. Wat de placekeepers engageert, is inspirerend voor de purpose én de bezoeker. Het verbindend element is **the Place**.

- The **Structures/Structuur** zijn de fysieke/elektronische en conceptuele infrastructuur waarbinnen die verbinding kan plaats vinden. Welke fysieke en conceptuele kaders kunnen talent, passie en creativiteit vertalen naar een USP en een betekenisvolle bezoekerservaring?
- Waar community en membership met elkaar connecteren is er behoefte aan een eigen set aan regels, gewoonten en taal. **The System/Systeem** dirigeert 'the rules of engagement' of 'the way of living'. Essentiële vraag is hoe besluitvorming, informatie-uitwisseling, co-creatie en verbinding mogelijk kan maken?
- The place wordt vervolmaakt door de **Story/Verhaal**. Het grote Waarom dat alles bij elkaar brengt. Hoe zorgen we voor samenhang, leerervaringen en evolutie?

The Place en de Blauwe Cluster: **Versterken van infrastructurele, immateriële en systemische enablers voor een Blauw toerisme**

De eigenheid van de kust wordt oa gedetermineerd door de beschikbare infrastructuur: duinen, brede stranden, havens, Nieuwe infrastructuur, voornamelijk maar niet uitsluitend

gericht op kustverdediging dient op de best mogelijke manier aan te sluiten bij die eigenheid én als het kan deze versterken. Het grotere Waarom heeft hierbij een belangrijke plaats en co-creatie, co-inspiratie en respect zijn dus geboden.


Nieuwe inzichten over Geïntegreerd Kustzonebeheer, gestaafd op duurzaamheidsindicatoren en vertaald in concrete klimaatstrategieën noodzakelijke systemische enablers richting een toekomstbestendige kust. In sommige gevallen zullen ‘technologische enablers’ zoals Virtual en Augmented Reality vereist zijn om connectie te realiseren, maar ook een sterke storytelling – als een immateriële enablers - kan een essentiële schakel zijn om gastheren en bezoeker met elkaar te doen connecteren.

Van System naar Story:



3. Hoe ga ik aan de slag?

Blauw Toerisme vergt het fundamenteel herdenken van het toeristische model én een collectieve aanpak. Als hulpmiddel heeft de Blauwe Cluster een designmodel ontwikkeld met een aantal concrete vragen waarop gewerkt kan worden én een aanzet kan zijn voor collectieve innovatie.

	 DESIGN MODEL BLAUW TOERISME Shift van meer naar beter toerisme "Florerend toerisme"			<i>Versie november '21</i>
	SIMULEREN EN ONDERSTEUNEN VAN BLAUW GASTHEERSCHAP	VERSTERKEN VAN INFRASTRUCTURELE, IMMATERIËLE EN SYSTEMISCHE ENABLERS VOOR EEN BLAUWE TOERISME	DE KUST ALS TOEKOMSTBESTENDIGE BLAUWE BESTEMMING	
Wat	Meesterschap <ul style="list-style-type: none"> • Wat is mijn talent en passie ? • Waar ligt mijn creativiteit ? • ... 	Structuur <ul style="list-style-type: none"> • Welke fysieke en conceptuele kaders kunnen talent, passie en creativiteit vertalen naar een USP en een betekenisvolle bezoekerservaring? • ... 	Bijdrage <ul style="list-style-type: none"> • Wat is mijn USP ? • Wat is mijn bijdrage aan een betekenisvolle bezoekerservaring? • ... 	
Hoe	Lidmaatschap <ul style="list-style-type: none"> • Hoe ben ik verbonden met de plek (omgeving, locatie, bewoners, ...) waar ik werk ? • ... 	Systeem <ul style="list-style-type: none"> • Hoe kan besluitvorming, informatie-uitwisseling, co-creatie en verbinding mogelijk gemaakt worden? • ... 	Gemeenschap <ul style="list-style-type: none"> • Wie zijn mijn bezoekers en tot de gemeenschap behoren zij ? • Wat zijn de waarden en normen van mijn bezoekers? • ... 	
Waarom	Betekenis <ul style="list-style-type: none"> • Waarom doe ik wat ik doen ? • Wat is mijn missie ? • ... 	Verhaal <ul style="list-style-type: none"> • Hoe zorgen we voor samenhang, leerervaringen en evolutie? • ... 	Heldhaftige zaak <ul style="list-style-type: none"> • Wat is de toekomst waar ik aan wil bijdragen? • Is mijn missie zinvol, duurzaam en positief? • ... 	

4. Inspirerende voorbeelden:

Hieronder een niet-limitatief overzicht – met link – naar projecten die gefinancierd worden door de Blauwe Cluster of waar de Blauwe Cluster adviserend optreedt én die het bijdragen aan een florerende kust van morgen. De Blauwe Cluster is niet betrokken bij het ‘Verdwenen Zwinhavens’ – project.

