



Infosession call 18

27 AUGUST 2024
ONLINE



Blue Cluster takes full advantage of Flanders' location on the North Sea to implement a strategy for a competitive and sustainable blue economy



by achieving groundbreaking innovative partnerships

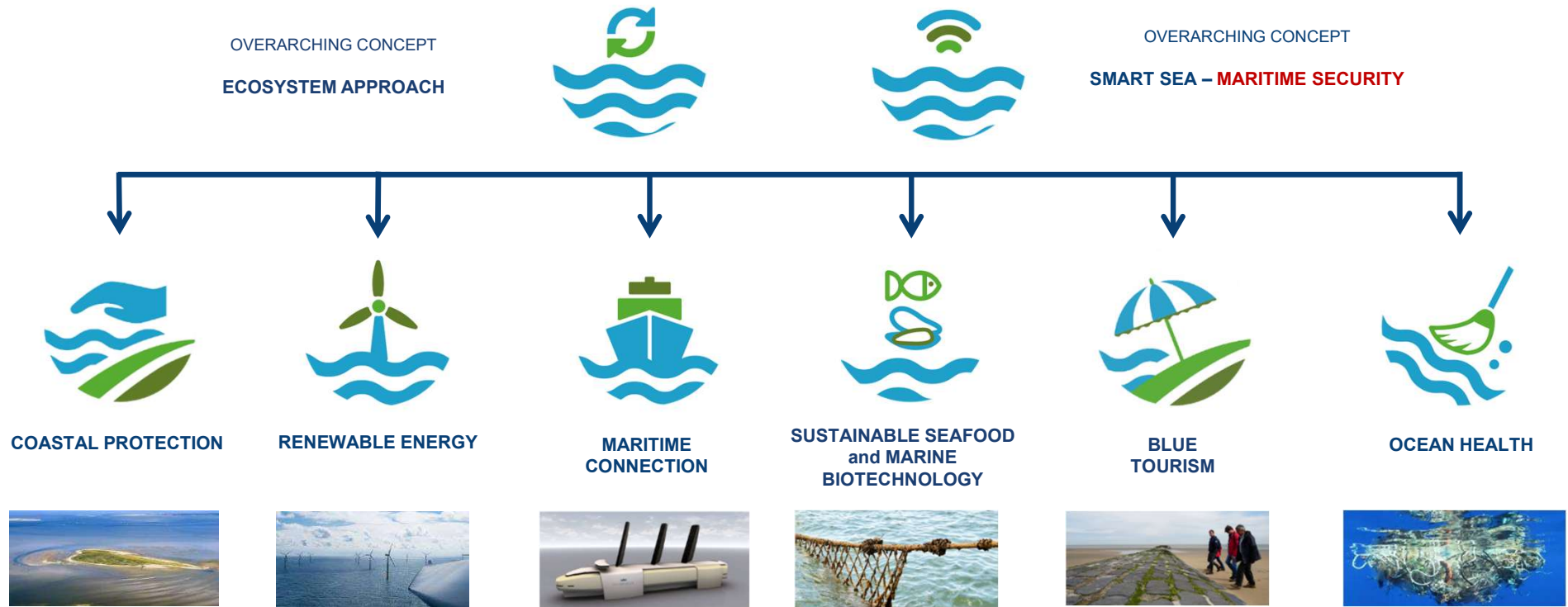


by providing access to state-of-the-art scientific knowledge



resulting in **sustainable economic activities in the North Sea and far beyond**

Innovation areas



Building
Networks



Sharing
Knowledge



Stimulating
Innovation



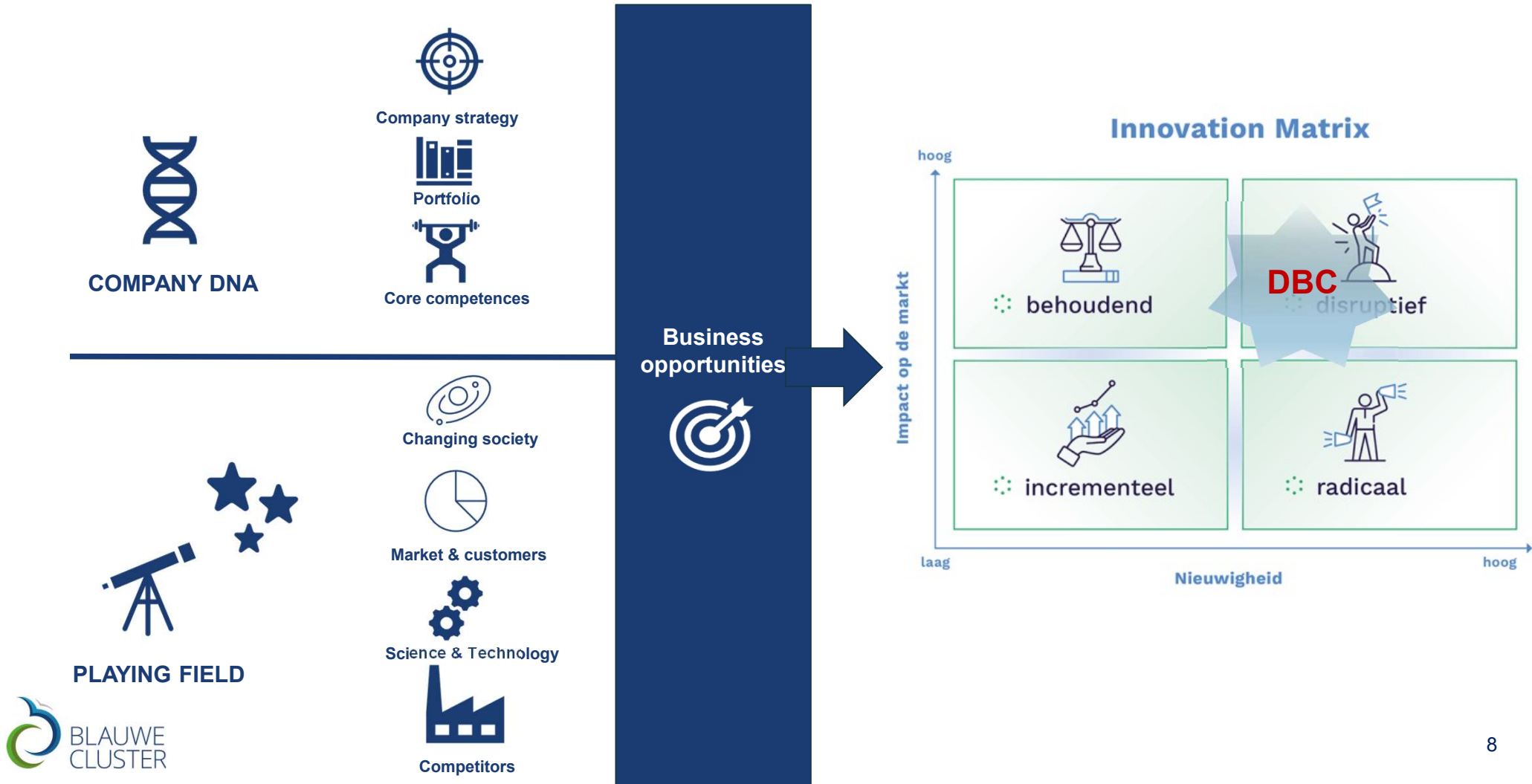

VLAIO

**18^e projectoproep
De Blauwe Cluster**

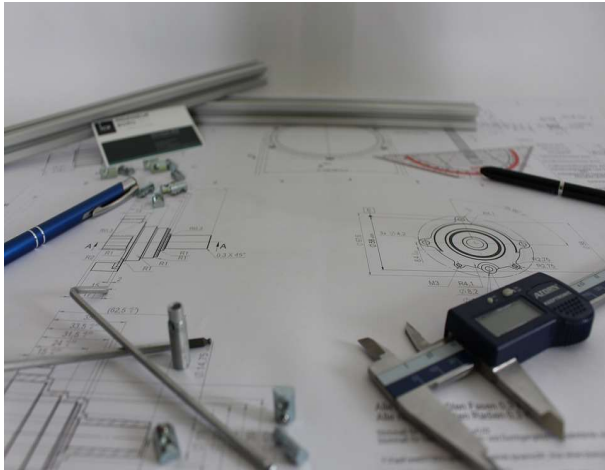
Policy
recommen-
dations



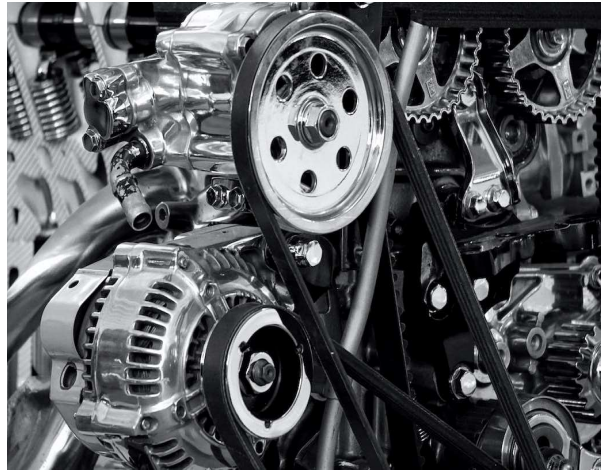
INNOVATION... is change that creates added value



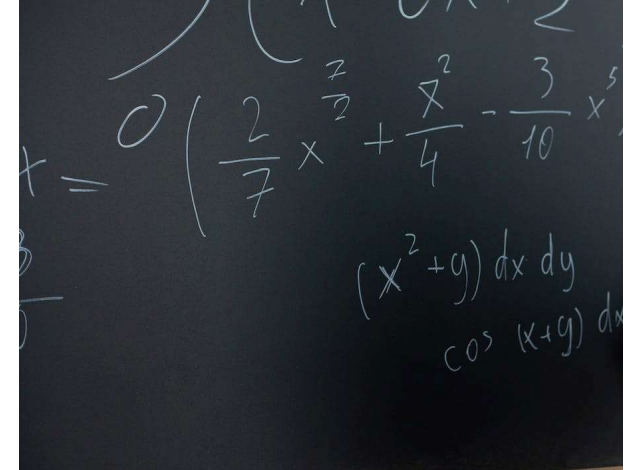
ELIGIBLE FOR FUNDING



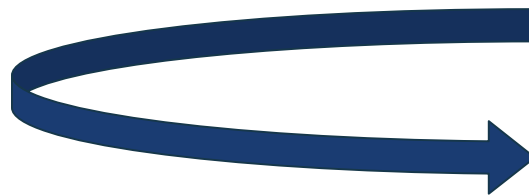
ENGINEERING



ONTWIKKELING



ONDERZOEK



**Challenges
Risks
State-of-the-art**

 AGENTSCHAP
INNOVEREN &
ONDERNEMEN  BLAUWE
CLUSTER

samen voor #sterkgroeien



Available toolbox

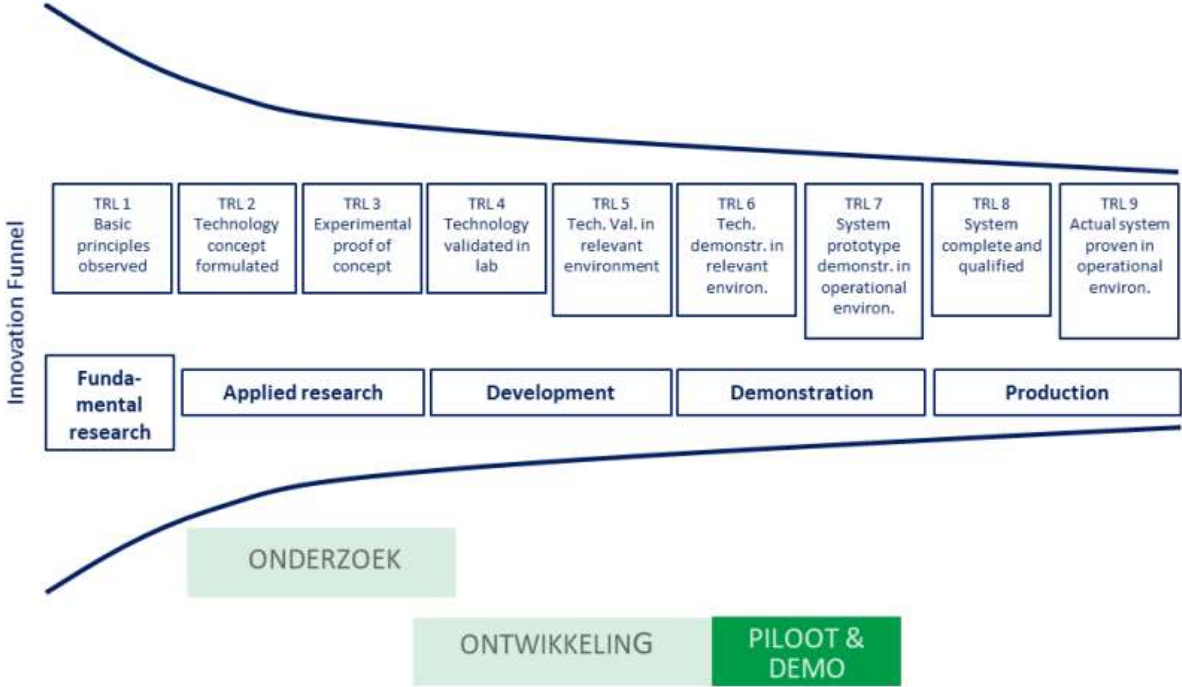
Project evaluation

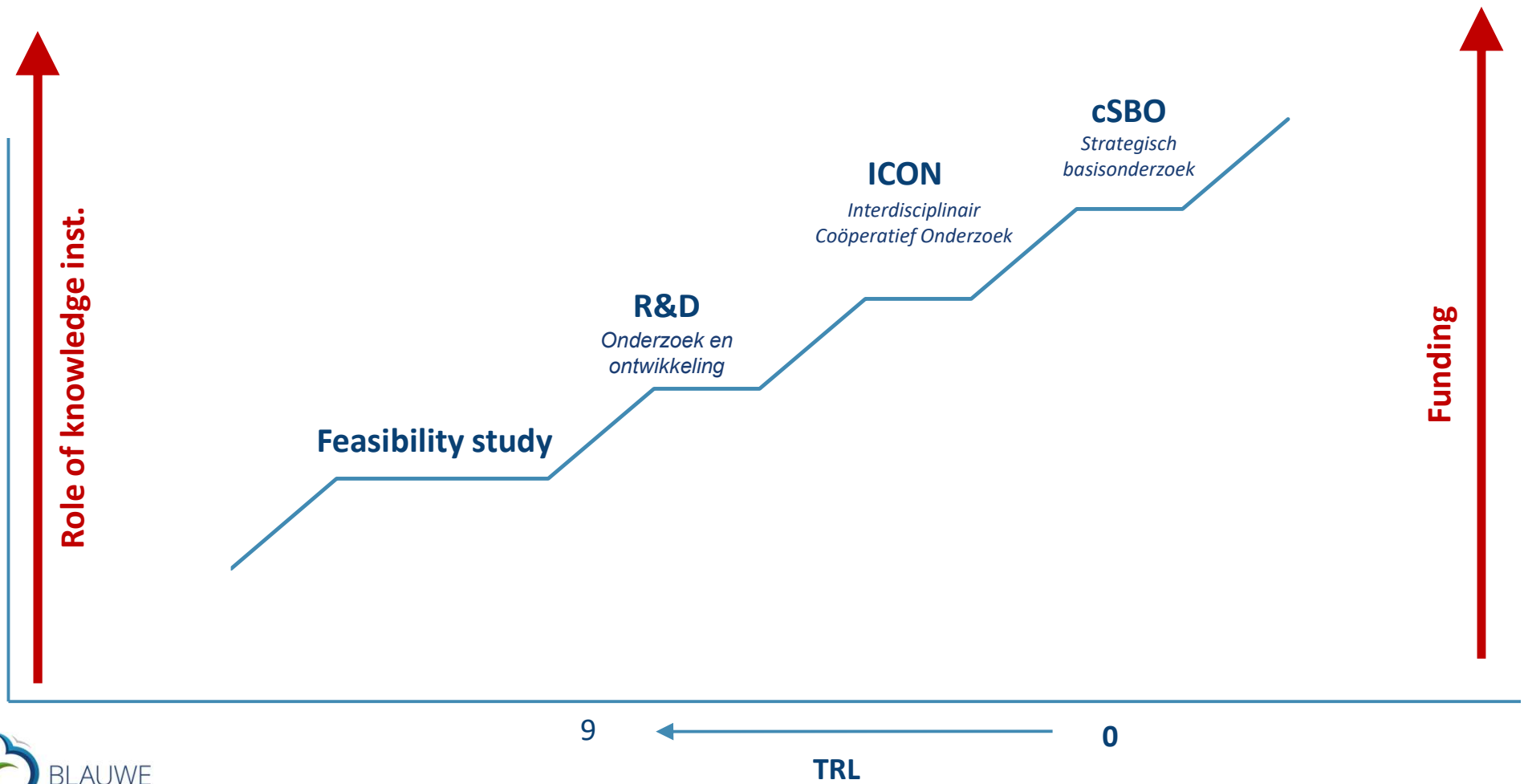
Balance

- Challenges
- Risks
- State-of-the-Art

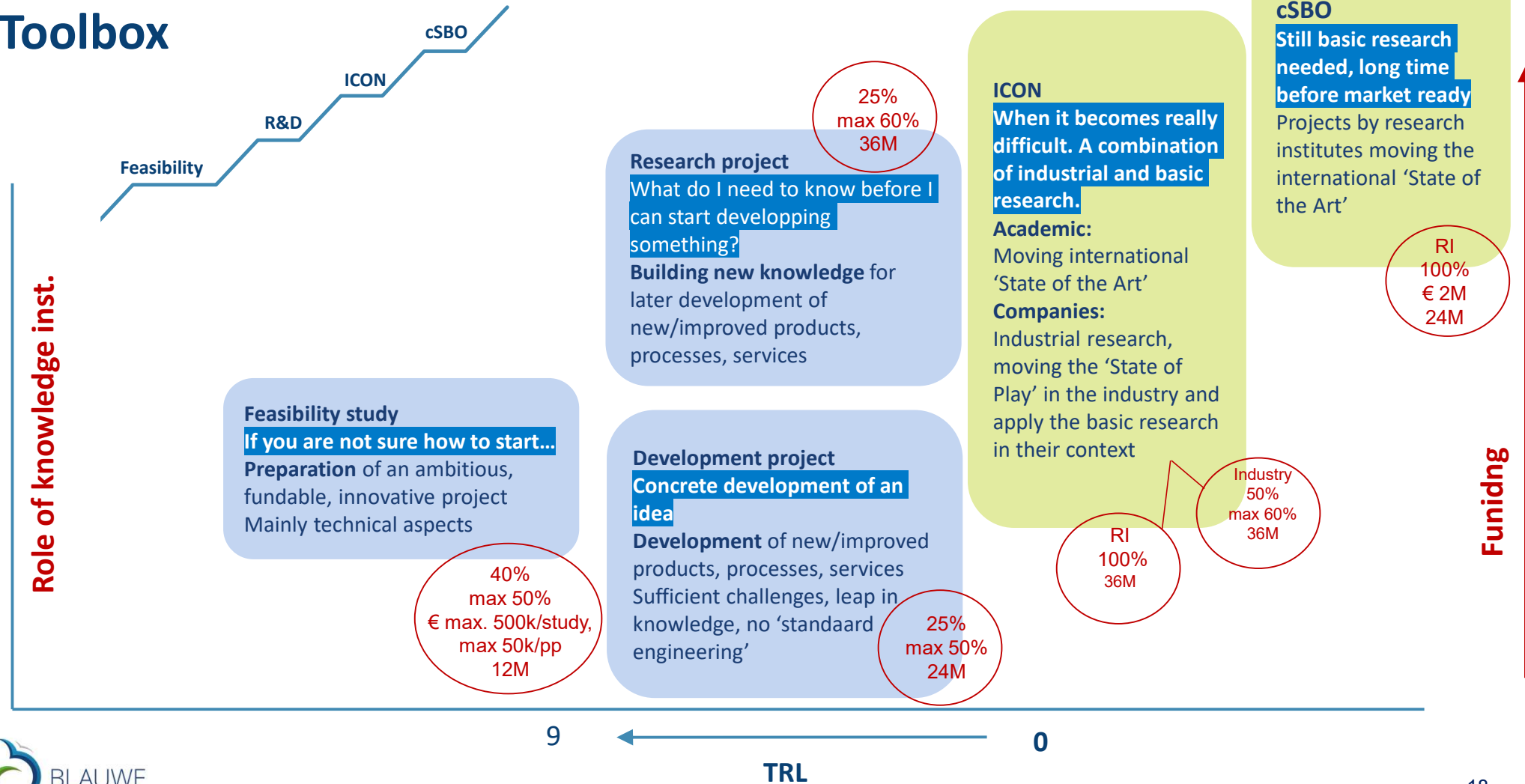
- Role knowledge institutes

- Market/Technology readiness





Toolbox



An aerial photograph of a coastal landscape. In the foreground, there is a body of water with a wooden pier or breakwater structure extending into it. To the left, a person is walking on a path through tall reeds. The background shows a wide expanse of water meeting a hazy horizon. The overall scene is serene and natural.

Blue Cluster projects funding opportunity



Projectpartners/companies



€ 2024 per partner (*) / per innovation project:

Fee € 5.310

- € 1.190 after approval 10-pager by steering group (assistance fee)
- € 4.120 after VLAIO-approval, excl. VAT (acquisition fee)

Feasibility study acquisition fee € 1.190.

* Depending on membership



Added-Value

- Support by DBC for cooperation aspects (partnersearch, cooperation agreements, advisory boards, ...)
- DBC network (before, during, after)
- Communication
- Valorisation
- Success rate
- Constant follow-up and quality check of your project
- Assistance from project idea > partnership > proposal -> submission (KRIS-portaal)
- VLAIO partnership



Process and timeline

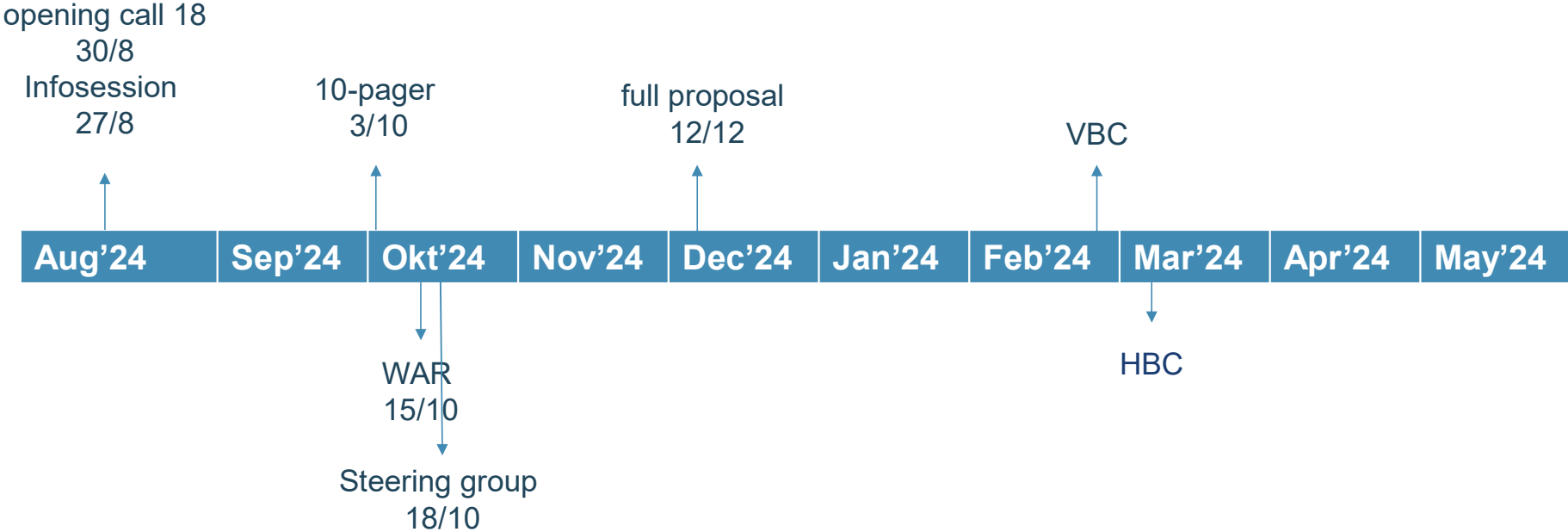
Procesflow

PROCESFLOW INDIENING PROJECTEN



[Procedure | De Blauwe Cluster](#)

Call 18: Timeline



2-pager



optional voor O&O/ICON/HA

- Contact info
- Tittle
- Objective
- Domain
- Contribution to the roadmap
- Partners

Meld je projectidee aan

Begin > Voorbeeldweergave > Voltooid

Wil je een cSBO-project aanmelden?

Ja Nee

Contactgegevens ?

Voornaam

Familienaam

Organisatie

E-mailadres



10 - pager

- Synopsis
 - Type & Domain
 - Sustainable character
 - Partnership
-
- Why is this project needed ?
 - TRL
 - Project approach (*how?*)
 - Max. 5 work packages
 - Motivation valorisation



Contact us!

Indienen van een project

[Home](#)

[Weergeven](#)

[Bewerken](#)

Indienen van een project bij de Blauwe Cluster verloopt uitsluitend via het online formulier. **Hiervoor dien je je te registreren op onze website.** Dit laat toe om jouw dossier te bewaren en op een ander moment hieraan verder te werken. In de voorbereiding van je aanvraag kan je gebruik maken van het werkdocument. **We raden je aan om de innovationmanagers te contacteren bij het ontwikkelen en indienen van de 10-pager!**

Call 10 staat open sinds **6 december 2021** en loopt tot en met **4 februari 2021 om 12u.**

Aangemelde projecten worden steeds vertrouwelijk behandeld en zullen nooit met derden gedeeld worden, tenzij de indieners hiertoe uitdrukkelijk toestemming geven.






Disclaimer: bij indiening van een 10-pager moet het consortium zich ervan vergewissen dat een project enkel ontvankelijk is als het voldoet aan de clustercriteria. Het consortium verklaart zich akkoord met de voorwaarden inzake lidmaatschap en acquisitiefee die inherent verbonden zijn aan de projectaanvraag. De betrokken partners gaan een engagement aan tegenover elkaar om het project verder uit te werken en uit te voeren. Bij laattijdige uittreding uit een project, neemt de uittredende partner zijn verantwoordelijkheid op ten aanzien van het consortium.



[Submit your project](#)

Download de werkdocumenten 10-pager

Bijlagen: werkdocumenten

-  Werkdocument 10-pager cSBO
-  Werkdocument 10-pager Haalbaarheidsstudie
-  Werkdocument 10-pager ICON
-  Werkdocument 10-pager Onderzoek
-  Werkdocument 10-pager Ontwikkeling

DRAEFT

- Portfolio
- Roadmaps
- Domeinen**
- Een project indienen

Home » [Projecten](#)

Een project indienen

Hier lees je alles over de procedure en de voorwaarden om een projectaanvraag in te dienen bij De Blauwe Cluster.



Procedure

Een project doorloopt verschillende fasen van idee tot volledige projectaanvraag. In elke fase worden een aantal criteria gehanteerd om te beoordelen in welke mate het project inpasbaar is in de clusterstrategie en voldoende matuur is voor verdere uitwerking. De procedure moet toelaten om de projecten toe te leiden naar het beste financieringskanaal en om kwaliteit te verhogen zodat ook de slaagkans om subsidie te ontvangen toeneemt. Ook projecten die via andere financieringskanalen lopen en bijdragen aan de roadmaps, kunnen op begeleiding door de cluster rekenen.

[Meer info over de procedure](#)

Voorwaarden

Niet-subsidieerbaar

- In de **praktijk brengen of gebruiken van bestaande kennis/technieken** zonder dat dit gepaard gaat met een duidelijke kennisverwerving of een belangrijke uitdaging.
- **Routinematige of periodieke wijzigingen** van **bestaande** producten, processen of diensten en andere courante werkzaamheden, zelfs als dat verbeteringen zijn.
- **Activiteiten** die niet bijdragen tot een duidelijke verhoging van de kennis binnen de onderneming en **die uitgevoerd worden volgens binnen de onderneming gangbare procedures**.
- Activiteiten gericht op **het productierijp maken en het naar de markt brengen** van de in het project bestudeerde of ontwikkelde producten, processen of diensten, inclusief het maken van een definitief design, user interfaces, productdocumentatie, handleidingen,
- **Marktonderzoek en marketingactiviteiten** die verder gaan dan het bepalen van de oriëntatie tijdens het onderzoeks- en ontwikkelingstraject zelf.

Do not hesitate to contact us!

Jurgen Adriaen
jurgen.adriaen@blauwecluster.be
0496/82.02.95



Stefaan Mensaert
stefaan.mensaert@blauwecluster.be
0471/92.51.28

Kinnie De Beule
kinnie.debeule@blauwecluster.be
0472/38.47.03



Kristien Veys
kristien.veys@blauwecluster.be
0470/19.68.71



Eveline Buyck
eveline.buyck@blauwecluster.be
0496/50.13.26

Infosession call 18 - Funding opportunity @ the Blue Cluster

**REACH OUT,
COLLABORATE,
AND SUBMIT YOUR PROJECT!**





We are Blue Cluster

